

中低木の育成にパワフルな効果！

粒状固形肥料[®] 天然腐植入

ちから1号[®]

普通粒
小粒

チッソ リンサン カリ

6 — 4 — 3

粒状固形肥料は天然腐植に肥料成分を吸着結合させ肥効特性を改良した肥料です。

粒状固形肥料[®]の特長

- どんな土壌でも流亡が少なく、肥効が長続きます。
- 徐々に効きめを発揮するので安心です。
- 天然腐植の働きで、土壌を良くし、地力を高めます。

15kgポリ袋入り



日本林業肥料



連用するほど地力を高める、天然腐植入

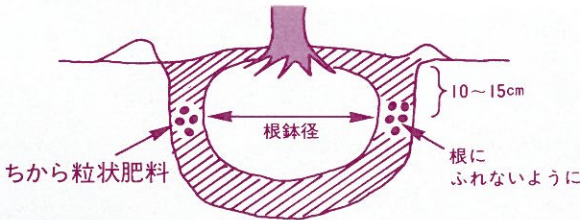
ちから1号 普通粒小粒



施肥方法

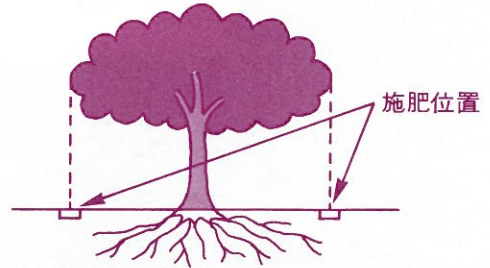
植栽時

- 埋め戻しの際、根鉢の回りに10～15cmの深さに施します。
- 埋め戻し土または客土をあらかじめ混合する場合は、土1m³に対し5kgの割合が適当です。



既植樹

下枝の外回りに数ヶ所の穴をあけ10～15cmの深さに施肥してください。



施肥の時期

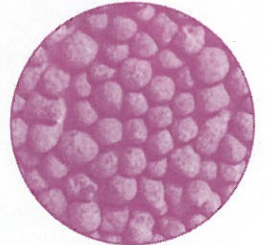
晩秋から翌春までが施肥時期ですが、春先の根の活動期の前に施肥するのが最も効果的です。（乾燥時や土壌が凍結している厳寒期は避けてください）

標準施用量

◎植栽時（1本当り）

樹の種類	樹高	根鉢径	施用量	
			針葉樹	広葉樹
高木 マテバシイ・ヤマモモ・クスノキ タブノキ・イチヨウ・ケヤキ マツ・マキ	4～5m	80～100cm	260～330g	400～500g
中木 サンゴジュ・ウバメガシ カイズカイブキ・キョウチクトウ シャリンバイ・コノテガシワ	2～3m	40～60cm	130～200g	200～300g
低木 ツツジ・クチナシ・ジンチョウゲ アオキ・キャラボク・ソテツ	1m前後	20～30cm	70～100g	100～150g

小粒（3～6mm）



普通粒（6～12mm）



〔実物大〕

◎既植樹（1本当り）

根本直径	2cm	3cm	5cm	10cm	15cm	20cm～
施用量	120g	150g	200g	300g	400g	450g

* 土壌条件、樹木の特性、着葉量等によって適宜増減してください。

◎植え込みの場合

植え付けの時は床土と10～15cmの深さに混合し、植え付け後のものには均一に全面散布してください。（施肥量は200～300g/m²）

* 固形肥料は日本肥糧株式会社の登録商標です。

販売



日本林業肥料株式会社

東京都中央区日本橋本町1-10-5
☎03-5200-0585

製造



日本肥糧株式会社

東京都中央区日本橋本町1-10-5
☎03-3241-4231

販売店