

環境にやさしい土壌改良剤
二十世紀は



株式会社 **トップ**[®]

〒550-0015

大阪市西区南堀江1-27-9 道頓堀紀和ビル2F

TEL 06-6531-1398 FAX 06-6536-1080

URL <http://www.cocopeat.co.jp/>

有限会社 **エムアンドケイ**

〒550-0015

大阪市西区南堀江1-27-9 道頓堀紀和ビル2F

TEL 06-6531-0024 FAX 06-6536-1080

ココピートとは…

椰子殻繊維の粒状(ココナッツのファイバードスト)を3年～5年程堆積、発酵させたエコロジーな天然資源で、ピートモスに代わる土壌改良剤です。

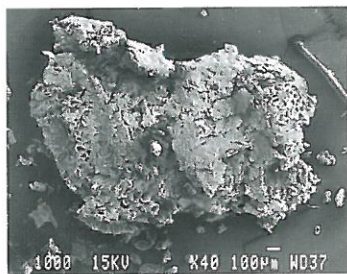
ココピートの特長

- ☆ 液相 多孔質構造と絡みを持つ繊維構造が、毛管水を形成し、植物に有効水を供給します。
- ☆ 固相 共生微生物や窒素固定菌、硝化菌等の植物にとって、有益な微生物の棲みかを提供します。
- ☆ 気相 多孔質構造により気相も確保し、根の伸長がスムーズに行われ成長を促進します。
- ☆ pH 平均6.3の値を示し酸度調整の必要なし。
- ☆ 保水 自重の8倍～9倍の保水性があります。
- ☆ 排水 自重が固く余分な水は排出、粒状の部分に保水、ファイバー状から余分な水は排出します。
- ☆ 保肥 固い繊維の中に養分を保持します。
- ☆ 炭素 ガスを出さずにゆっくり腐食します。
- ☆ 量目 配合して量の目減り少ない。

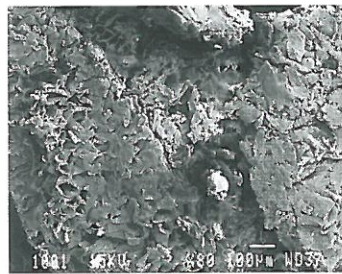
ココピートの使用法

- ☆ 園芸用育苗土として ⇒30%～40%
- ☆ 土木工用土壌改良剤として ⇒15%～20%

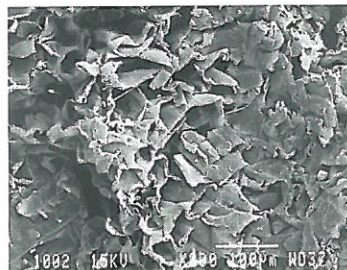
ココピートの顕微鏡写真 (株)分析センターによる



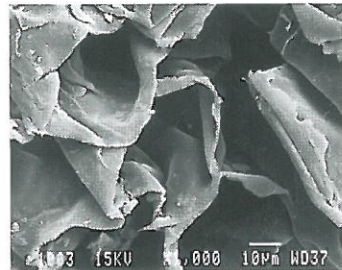
40倍



80倍



200倍



1000倍

ココピートの一袋の形体

- ☆ 袋サイズ ⇒4キュービックフィート
- ☆ 圧縮率 ⇒約2:1
- ☆ 復元量 ⇒220リッター
- ☆ 重量 ⇒24Kg

計量法第2条による濃度等に係る計量の結果(抜粋)

(計量証明事業者 (株)クレアテラ)

- ☆ 有効水分(pF1.8-3.0) 加圧法及遠心法 346ℓ/m³
- ☆ 塩素 1:5水抽出イオン電極法 330mg/kg
- ☆ 水浸出ナトリウム 原子吸光度法 2.76mg/kg

大阪府立農林技術センターにおける研究結果(抜粋)

ココピート利用におけるマリーゴールドのポット栽培
施肥 被覆暖効性肥料ハイコントロール650-100
N. P. K. = 16:5:10

	施肥量	草丈	生体重
☆ ココピート30+市販の川砂70	5.0 g/ポット	14.7 cm	4.5g
	15.0 g/ポット	15.8 cm	7.3g
	25.0 g/ポット	16.7 cm	8.0g
☆ ピートモス30+市販の川砂70	5.0 g/ポット	13.1 cm	3.7g
	15.0 g/ポット	14.5 cm	5.6g
	25.0 g/ポット	15.2 cm	7.6g

証明書 財団法人 日本肥糧検定協会(抜粋)

項目	単位	分析成績	乾物当り値
水分	%	24.33	—
窒素全量(N)	%	0.49	0.65
りん酸全量(P ₂ O ₅)	%	0.02	0.03
加里全量(K ₂ O)	%	0.80	1.06
有機物(強熱減量法)	%	71.79	94.87
有機炭素(C)	%	38.37	50.71
炭素率(C/N)	—	78	
陽イオン交換容量	meq/100g	70.1	92.6
電気伝導率(乾物相当量1:10,水25℃)	dS/m	0.37	
pH(乾物相当量1:10,水24℃)	—	5.7	
飽和透水係数(定水位法22℃)	cm/sec	6.9×10 ⁻²	

輸入元



株式会社 **トップ**

〒550-0015 大阪市西区南堀江1-27-9
道頓堀紀和ビル2F
TEL 06-6531-1398 FAX 06-6536-1080
URL <http://www.cocopeat.co.jp/>

有限会社 **エムアンドケイ**

〒550-0015 大阪市西区南堀江1-27-9
道頓堀紀和ビル2F
TEL 06-6531-0024 FAX 06-6536-1080