

ブロックテクター

BT-A、BT-EA (10~25t 車用)

BT-B (2~6t 車用)

グリーンブロックGB-AとグリーンテクターGT-BLまたはEBをドッキングさせた、より機能性の高い透水性芝生保護材です。



▲某製作所(福井県)



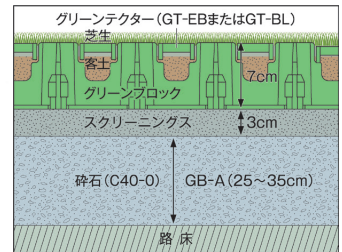
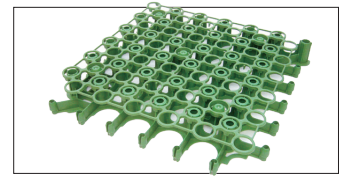
▲やすらぎ堤(新潟県)

特長

- グリーンブロックとグリーンテクターで芝をじゅうぶんに保護します。(駐車場導入路などに最適)
- 雨水を地下に浸透させ、日照防止効果があります。
- 耐候・耐久性にすぐれています。
- 施工組付は、ジョイント方式なので簡単にできます。
- 芝刈機を使用できます。

ブロックテクターの注意点

- 砕石路盤は沈下しないよう、十分転圧を行ってください。(芝貼又は播種まではグリーンブロックと同様の施工方法です。)
- グリーンテクターはアスファルト舗装等の上でジョイントし、ネット状にしてから打圧連結してください。
- ブロックとテクターは確実にジョイントしてください。(1枚当たり5カ所で固定します)
- 肥料(芝生用配合肥料または複合化成肥料)を年3回以上施してください。



断面図

用途

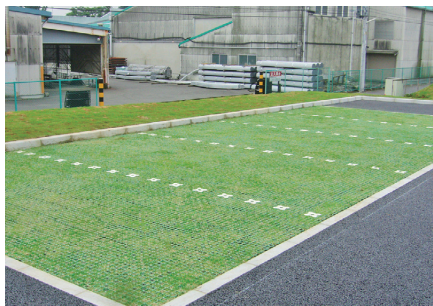
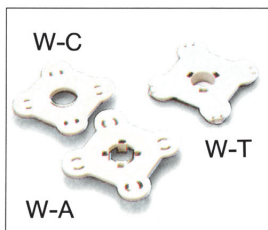
公園、公共施設、商業施設やビル・マンションの駐車場、各種スポーツ施設周辺緑地など

ホワイトブロック W-A、W-B、W-C、W-T

- ①駐車場の白線として、グリーンブロック・グリーンテクターの穴にはめ込んで使用します。
- ②グリーンブロック用にはW-A(GB-A、B兼用)またはW-C(GB-C用)、グリーンテクター用にはW-T、ブロックテクター用にはW-A、W-Bをご使用ください。
- ③はめ込む間隔は30~50cmが適当です。
- ④GB-B、GB-Cは構造上はめ込めない(穴がない)箇所がありますのでご注意ください。

約30cm間隔

約50cm間隔



株式会社 林物産緑化システム

お問合せ E-mail info@hayashibussan.co.jp

東京事務所 TEL:03-3553-7545 FAX:03-3553-3015

本社 TEL:0294-38-1188 FAX:0294-35-0234